

# FLOW-COLOR

ЦВЕТНОЙ КОМПОЗИТ ТИПА «FLOW»

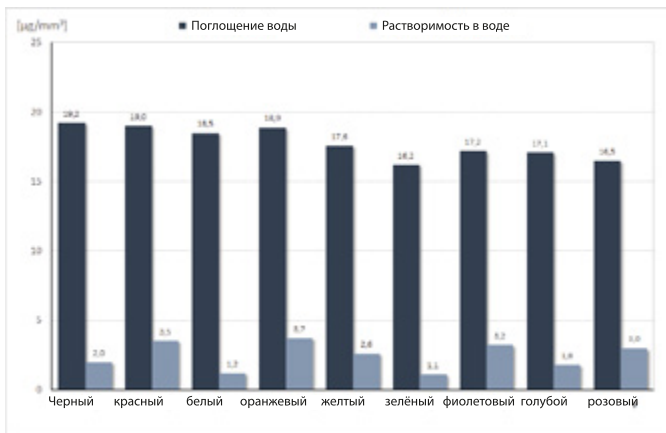
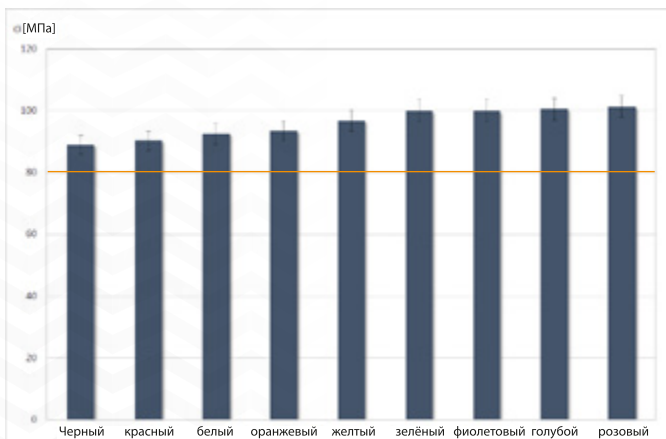


Везде, где необходимы **цвета**  
в стоматологии.



FLOW-COLOR представляет собой современный светоотверждаемый композит, выпускаемый в девяти цветах.

Доступен в шприцах 1 г.



**Требования ISO 4049:**

Минимальная прочность на изгиб 80 МПа

Максимальное поглощение воды 40 мг / мм<sup>3</sup>

Максимальная растворимость в воде 7,5 мг / мм<sup>3</sup>



AP 133

Композиты FLOW-COLOR обладают повышенной прочностью на изгиб 90-100 МПа.



## Где использовать FLOW-COLOR

Герметизация фиссур постоянных и молочных зубов



**A**



**B**



**C**



**D**



Реставрация дефектов постоянных и молочных зубов



**A**



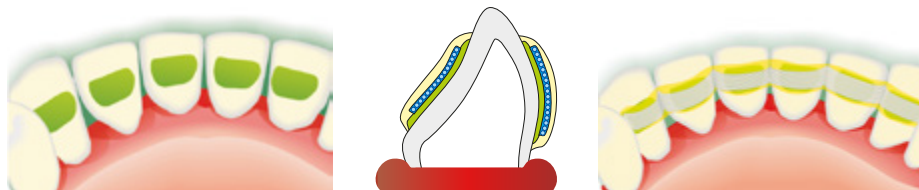
**B**



**C**

## Где использовать FLOW-COLOR

### Временное шинирование зубов



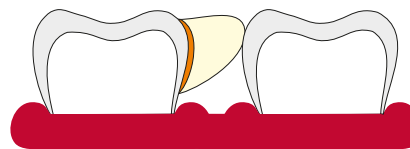
### А Временное повышение прикуса



● 1 слой - FLOW-COLOR

**А**

### В временная фиксация для сохранения межзубного пространства

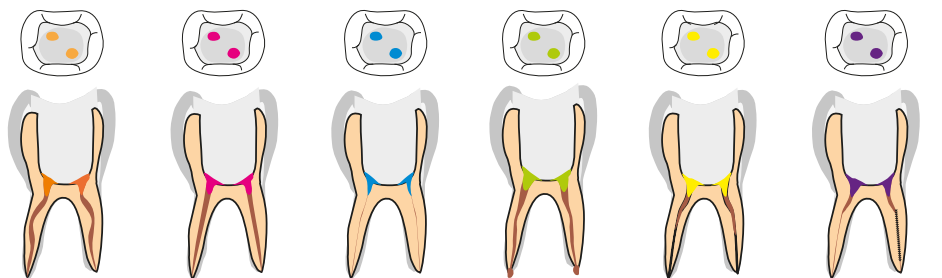


● 2 слой - композит типа BOSTON

**В**

### Маркировка при запечатывании устьев каналов

#### Пропозиции



● Канал кривой  
заполненный

● Канал прямой  
заполненный

● Канал непроходимый  
незаполненный

● Пломбирочный  
материал выведен  
за апекс

● Канал частично  
заполненный

● Канал со сломанным  
инструментом

